

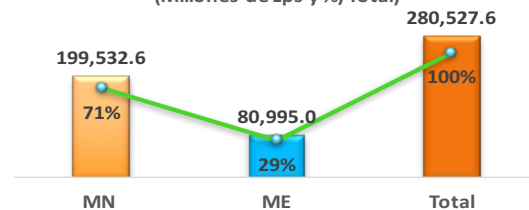
Enero de 2018

Evolución del Crédito

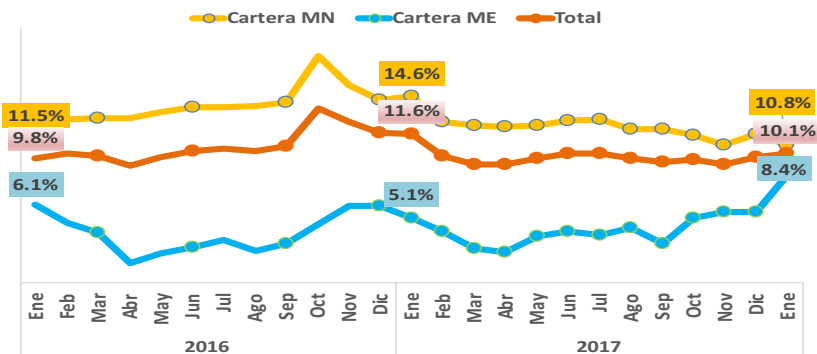
En enero de 2018, la cartera de préstamos del sistema bancario aumentó 2,638 millones de lempiras, casi en su totalidad en ME (96%). El incremento de los créditos en MN ese mes apenas fue de 104.9 millones. El total de la cartera ascendió a 280,527.6 millones de lempiras, distribuidos 71% de créditos en MN y 29% en ME (Gráfica No. 1).

En términos interanuales, al final del mes, la cartera había aumentado 25,744.5 millones de lempiras, de los cuales 19,448.2 millones se generaron en MN y 6,296.3 millones en ME. A ese mismo momento, la tasa de crecimiento ponderado de la cartera total fue de 10.1%, que conlleva un crecimiento de 10.8% en MN y de 8.4% en ME. Esas tasas son menores a las registradas en enero de 2017; excepto en ME (Gráfica No 2).

Gráfica No. 1
Cartera de Crédito: Ene 18
(Millones de Lps y %/Total)



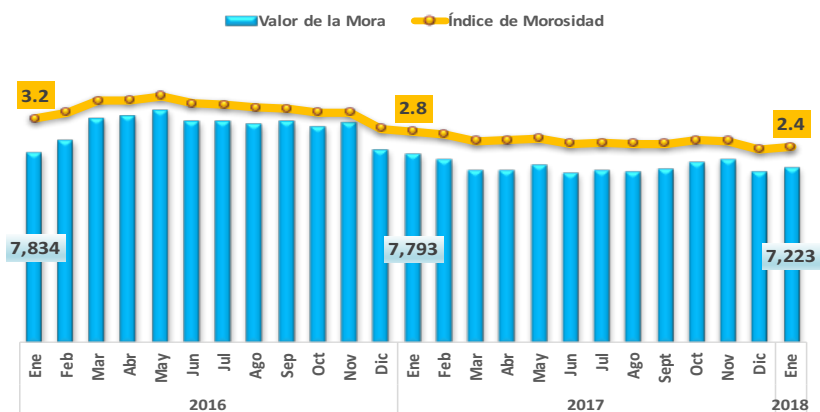
Gráfica No. 2
Crecimiento de los Préstamos
(Variación % Interanual)



Riesgos del Crédito

A finales de enero, la mora de la cartera crediticia continuaba registrando una tasa de 2.4%, igual a la del mes anterior que, sin embargo, es mejor que el indicador de mora de hace 12 meses (2.8%). En enero, el valor de la cartera en mora registró un aumento de 107.1 millones de lempiras, con lo cual el total se ascendió a 7,223; que continúa siendo significativamente más bajo al valor de la mora hace un año (7,783 millones) (Gráfica no. 3).

Gráfica No. 3
Mora de la cartera de Crédito
(Millones de Lps e Índice Porcentual)

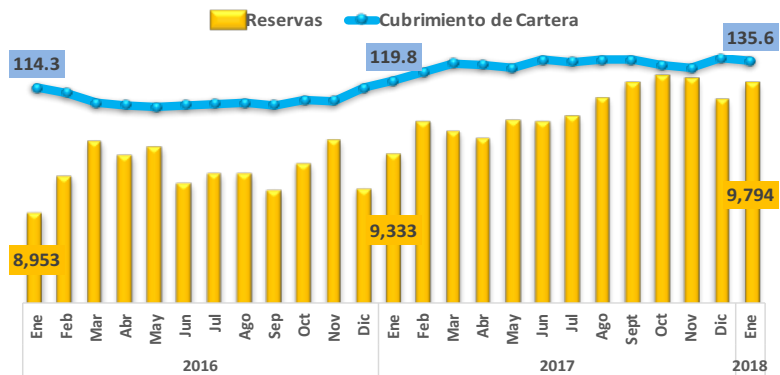


Enero de 2018

A enero, los créditos atrasados representaban el 44.3% de la cartera en mora, seguidos por los préstamos refinanciados con un 23.7%, a los cuales se suma la mora judicial con un 23.6% y los créditos vencidos que representan un 8.3% de la mora. Con relación al mes anterior, la mora disminuyó en la porción de los créditos atrasados y refinanciados, pero aumentó en la misma proporción en la mora de los créditos vencidos y en proceso judicial

El índice de cubrimiento de la cartera tuvo un leve deterioro de 2.1 puntos porcentuales al bajar de 137.7 a 135.6% en enero; lo cual continúa representando un indicador saludable superior al de hace 12 meses. Las reservas de los bancos aumentaron en 106.9 millones en enero, con lo que el monto total reservado se elevó a 9,794 millones; superior al monto de 9,333 millones reservado en enero del año pasado (*Gráfica No. 4*).

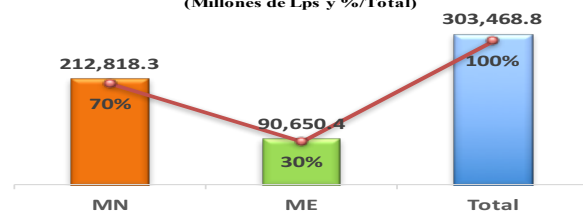
Gráfica No. 4
Cubrimiento de Cartera
(Millones de Lps e Indicador porcentual)



Depósitos y Liquidez Bancaria

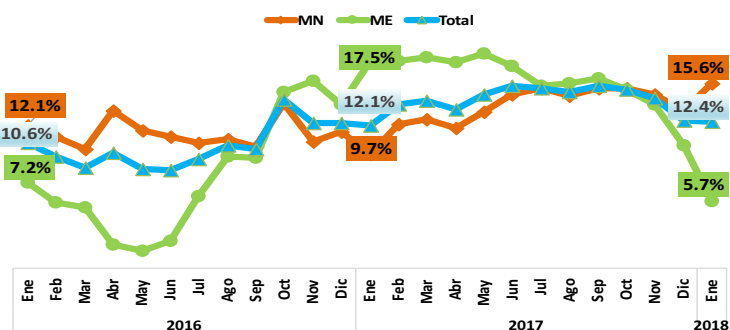
Los depósitos totales del Sistema Bancario comercial ascendieron a 303.468.8 millones de lempiras al mes de enero, que conllevan un incremento de 2,065.6 en MN y también un aumento de 714.7 millones en ME, generando una ampliación total de 2,807.3 millones sólo en el último mes enero. La distribución por monedas de los depósitos continúa siendo 70% en MN y 30% en ME. (*Gráfica No. 5*).

Gráfica No. 5
Depósitos: Ene 18
(Millones de Lps y %/Total)



En términos interanuales, los depósitos han aumentado 33,545 millones de lempiras, de los cuales 28,686 millones se produjeron en MN y 4,859 en ME. En los mismos términos, las tasas de variación de los depósitos han sido de 12.4% el total, 15.6% en MN y de 5.7% en ME. Esas tasas de crecimiento son más elevadas que las registradas al mismo mes del año pasado; excepto en ME que experimentó un deterioro significativo (*Gráfica No. 6*).

Gráfica No. 6
Crecimiento de los Depósitos
(Variación % Interanual)

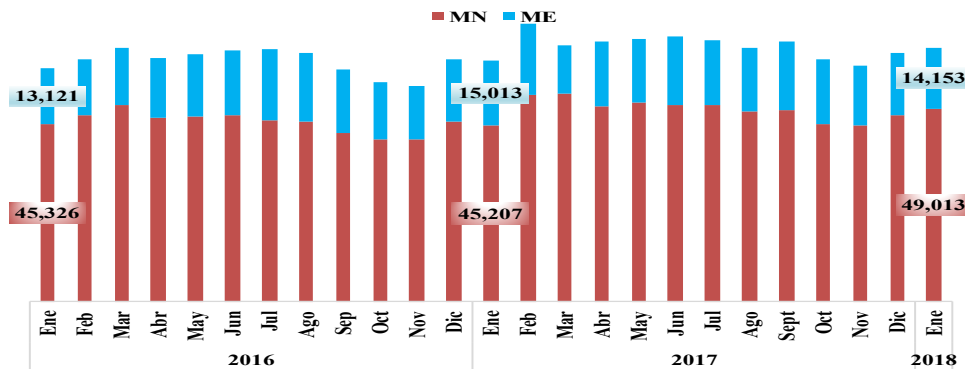


El crecimiento de los depósitos continuó siendo más elevado que el de los créditos; 12.4% versus 10.1%; lo cual explica en parte la acumulación de un monto creciente de liquidez en el Sistema Bancario. Al mes

Enero de 2018

de enero, la liquidez total ascendió a 63,166 millones de lempiras (1,206.2 millones más que el mes anterior), dividida 77.6% en MN y 22.4% en ME. (Gráfica No. 7).

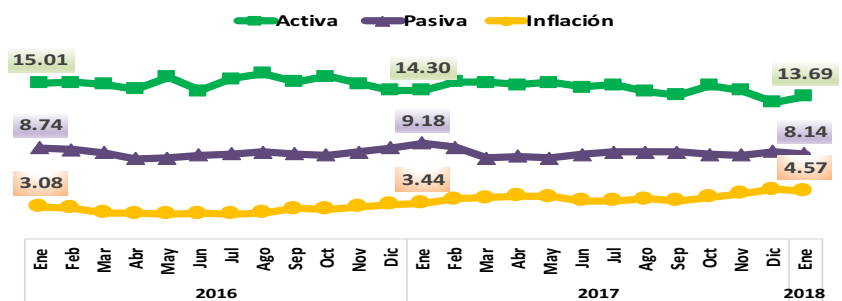
Gráfica No. 7
Liquidez Bancaria
(Millones de Lps)



Tasas de Interés para Operaciones Nuevas

Las tasas de interés en MN continuaron en enero comportandose con una tendencia anual a la baja. Con relación al mismo mes del año pasado, tanto la activa como la pasiva son menores: la primera bajó en enero a 13.69% y la segunda a 8.14%, que representan una variación de -61 pbs la activa y -104 pbs la pasiva. Mientras tanto, es de

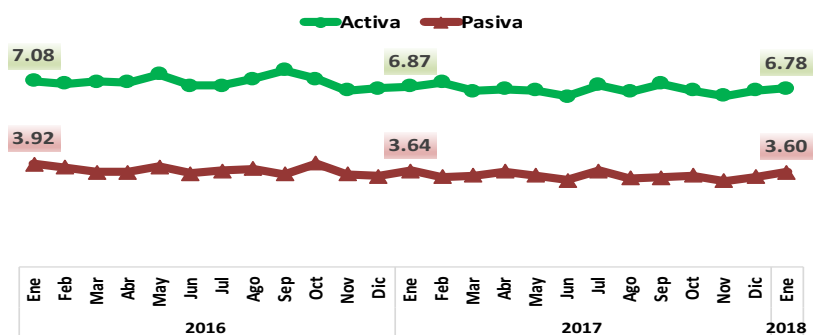
Gráfica No. 8
MN: Tasas de Interés Ops. Nuevas
(Porcentajes)



observar que la tasa de inflación ha aumentado en 113 pbs con relación a la inflación del año pasado, llegando a 4.57% en enero. En virtud de ese cambio, el margen para los ahorrantes se ha reducido a 3.57% (Gráfica No. 8).

Las tasas de interés en ME han mostrado una mayor estabilidad durante el último año hasta enero y se mantienen casi en el mismo rango: la activa en éste último mes fue de 6.78% y la pasiva de 3.60%; que conllevan leves variaciones de -9 pbs la primera y -4 pbs la segunda (Gráfica No. 9).

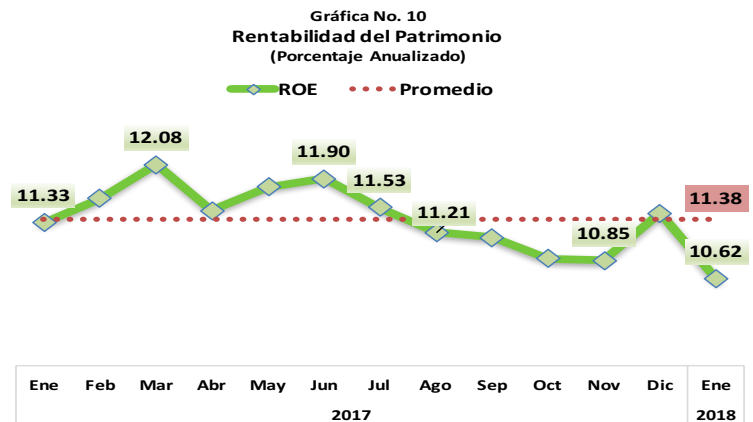
Gráfica No. 9
ME: Tasas de Interés Ops. Nuevas
(Porcentajes)



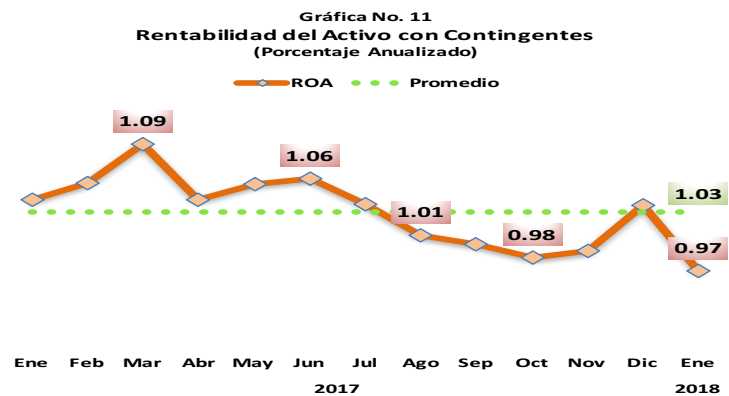
Enero de 2018

Rentabilidad de la Banca

ROE. Después de mejorar el pasado mes de diciembre, el índice de rentabilidad sobre el patrimonio experimentó un deterioro de -84 pbs en enero, reduciendo ese indicador a 10.62% como porcentaje anualizado, significativamente por debajo del promedio de 11.38% de los últimos 12 meses (*Gráfica No. 10*).



ROA. Similarmente, la rentabilidad del activo con contingentes también registró un descenso en enero, de -6 pbs con relación al mes anterior y de -7 pbs con relación a enero del año pasado, que lo redujo a 0.97% como indicador anualizado; menor al promedio de 1.03% de los últimos 12 meses (*Gráfica No. 11*). El ROA con contingentes en enero fue de 0.08% y de 0.10% sin contingentes.



Enero de 2018

Anexos

Cuentas Financieras
Enero 2018
(Millones de lempiras)

Información General ^{1/}	
N° de Bancos Comerciales	15
N° de Oficinas Bancarias	5,054
N° de Personal Bancario	21,360
Capital	
Capital y Reservas	45,721.9
Capital y Reservas Neto	43,687.6
Utilidades	404.5
Activos	
Activo Total sin Contingentes	422,699.6
Inversiones Totales	59,865.8
Cartera	
Cartera Directa Bruta	280,527.6
Cartera Directa Neta de Reservas	270,733.2
Cartera de Créditos Total	300,146.2
Reserva para Creditos Dudosos con intereses	-9,794.4
Garantías y Avaes Otorgados	19,614.1
Creditos Refinanciados	11,287.0
Cartera en Mora	7,223.3
Atrasados	3,203.1
Vencidos	598.5
Ejecución Judicial	1,707.3
Sobregiros	4.5
Refinanciados	1,709.9
Fideicomisos y Comisiones de Confianza Deudora	105,156.6
Operaciones	
Ingresos Financieros	3,511.1
Egresos Financieros	1,383.3
Gastos de Administración	1,624.2
Gastos en Personal	727.2

1/ Ultimo informe de la CNBS con datos al 31 diciembre de 2017

Enero de 2018

Indicadores Financieros

Enero 2018

(Porcentajes)

	Al Mes	Anualizado
Intermediación Financiera		
Margen Bruto de Colocación	0.76	9.10
Margen de Contribución Financiera	60.6	
Calidad de Cartera		
Mora de la Cartera de Créditos Total	2.41	
Cubrimiento de la Cartera de Crédito Total	135.6	
Rentabilidad		
Rentabilidad del Activo sin Contingentes (ROA)	0.10	1.15
Rentabilidad del Activo con Contingentes (ROA)	0.08	0.97
Rentabilidad sobre Capital y Reservas (ROE)	0.88	10.62
Gestión Administrativa		
Gastos de Administración / Cartera de Créditos Directa o Bruta	0.58	6.95
Gastos de Administración / Activos Totales sin Contingentes	0.38	4.61
Gastos de Administración / Activos Totales con Contingentes	0.33	3.90
Productividad y Eficiencia ^{1/}		
Cartera de Créditos Directa Bruta / N° Personas (Miles US\$)	552.7	
Depósitos Totales / N° Personas (Miles US\$)	597.9	
Activo Total sin Contingentes / N° Personas (Miles US\$)	832.7	
Activo Total con Contingentes / N° Personas (Miles US\$)	984.0	
N° de Empleados / N° de Oficinas	4.23	
Otros Indicadores		
Activos Productivos/Activos Totales sin Contingentes	78.9%	
Activos Eventuales/Activos Totales sin Contingentes	1.1%	
Intereses por Cobrar/Cartera Directa Bruta	1.1%	
Cartera Directa Bruta/Depósitos Totales	92.4	
Endeudamiento Externo/Obligaciones Bancarias	75.5	

1/ Cálculo en base a datos del Informe de Instituciones Financieras de la CNBS al 31 de diciembre de 2017

Enero de 2018

Movimiento de Cuentas e Indicadores

Enero 2018

(Millones de lempiras)

	Valores	Var. Anual
Cartera de Crédito Directa Bruta	Millones	%
Crédito MN	199,532.6	10.8
Crédito ME	80,995.0	8.4
Total	280,527.6	10.1
Depósitos del Público	Millones	%
Depósitos MN	212,818.3	15.6
Depósitos ME	90,650.4	5.7
Total	303,468.8	12.4
Activos	Millones	%
Activos sin Contingentes	422,699.6	10.9
Contingentes	76,798.2	5.7
Activos con Contingentes	499,497.8	10.1
Activos Eventuales	4,647.2	16.2
Reservas para Créditos de Dudoso Recaudo	Millones	%
Reservas	-9,794.4	4.9
Indicadores Financieros (%)	Indicador	%
Mora de la Cartera de Créditos Total	2.4	-15.5
Rentabilidad del Capital y Reservas (ROE)	0.9	-6.3
Rentabilidad del Activo con Contingentes (ROA)	0.1	-6.6
Activa	Tasas	p.b.
Moneda Nacional	13.7	-61.0
Moneda Extranjera	6.8	-9.0
Pasiva	Tasas	p.b.
Moneda Nacional	8.1	-104.0
Moneda Extranjera	3.6	-4.0
Otras Tasas	Tasas	p.b.
Tasa de los Bonos del Gobierno Central en Lps (Prom. Pond.)	0.0	0.0
Tasa de Política Monetaria del Banco Central	5.5	0.0

Enero de 2018

Movimiento de Principales Cuentas Financieras

(Millones de Lempiras)

Conceptos	Ene 17	Feb 17	Mar 17	Abr 17	May 17	Jun 17	Jul 17	Ago 17	Sept 17	Oct 17	Nov 17	Dic 17	Ene 18	Vars. al mes anterior	
														Valores	%
Préstamos	254,783	253,653	254,362	254,924	257,320	260,388	261,346	263,445	265,780	267,943	272,758	277,890	280,528	2,638	0.9
Moneda Nacional	180,084	178,691	179,959	181,790	184,708	187,669	189,046	190,797	193,391	194,112	196,096	199,428	199,533	105	0.1
Moneda Extranjera	74,699	74,962	74,403	73,134	72,612	72,719	72,300	72,648	72,389	73,832	76,662	78,462	80,995	2,533	3.2
Depósitos	269,924	279,047	283,029	283,133	284,649	289,023	291,221	293,916	294,571	295,057	297,389	300,661	303,469	2,807	0.9
Moneda Nacional	184,132	192,509	195,564	196,815	197,799	201,566	202,979	203,204	204,205	204,527	205,301	210,753	212,818	2,066	1.0
Moneda Extranjera	85,791	86,538	87,465	86,318	86,850	87,457	88,242	90,712	90,366	90,530	92,088	89,909	90,650	742	0.8
Créditos y Obligaciones Bancarias	16,155	15,272	14,505	14,517	15,383	15,607	15,284	15,250	16,144	14,967	16,333	23,085	18,325	-4,759	-20.6
Endeudamiento Externo	12,582	12,542	12,136	11,565	11,034	12,504	11,189	10,846	11,091	10,759	11,070	15,438	13,838	-1,600	-10.4
Encaje Legal Requerido 1/	50,499	50,438	53,247	53,744	53,404	54,334	54,895	55,429	56,049	56,048	56,178	56,615	57,062	447	0.8
Moneda Nacional	30,758	30,758	32,125	33,004	32,692	33,390	33,652	34,007	34,298	34,283	34,336	34,624	35,101	477	1.4
Moneda Extranjera	19,741	19,680	21,122	20,740	20,712	20,945	21,243	21,422	21,751	21,765	21,842	21,991	21,961	-30	-0.1
Liquidez 2/	60,220	68,718	63,724	64,565	65,280	65,779	64,845	63,256	64,666	60,448	58,889	61,960	63,166	1,206	1.9
Moneda Nacional	45,207	52,179	52,622	49,548	50,432	49,732	49,809	48,321	48,579	45,289	45,012	47,469	49,013	1,543	3.3
Moneda Extranjera	15,013	16,539	11,102	15,017	14,848	16,047	15,035	14,935	16,087	15,159	13,877	14,491	14,153	-337	-2.3
Tipo de Cambio Lps/\$ (Prom. Mensual)	23.7525	23.7323	23.6964	23.6266	23.6345	23.6151	23.5990	23.5360	23.5464	23.6304	23.7332	23.7229	23.7641	0.0412	0.2
Inflación (Var. Porcentual Interanual)	3.44	3.84	3.94	4.10	4.05	3.65	3.64	3.84	3.66	3.97	4.33	4.73	4.57	-0.2	-3.4
Reservas Internacionales Netas (US \$)	3,866	4,465	4,434	4,454	4,402	4,467	4,434	4,470	4,425	4,528	4,481	4,649	4,680	31	0.7